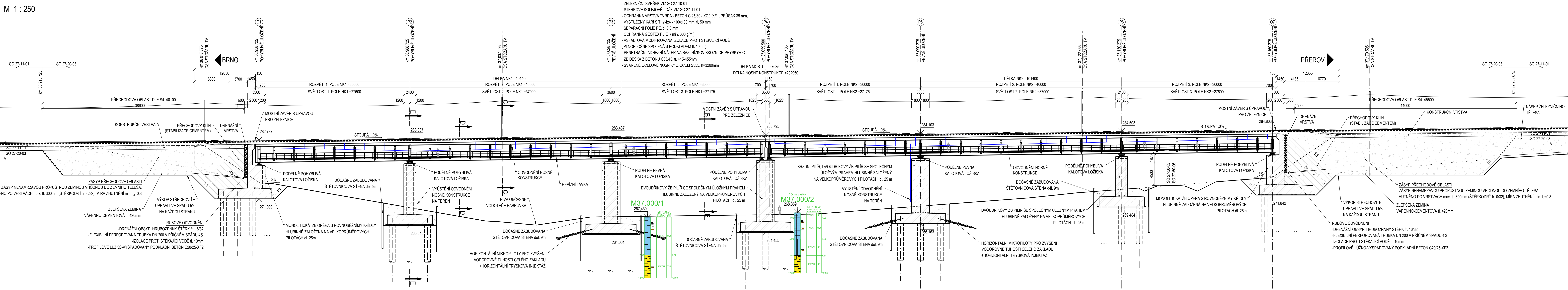


SO 27-20-03 T.Ú. ROUSÍNOV - LULEČ, ŽELEZNIČNÍ MOST V KM 37,060

PODÉLNÝ ŘEZ A-A

M 1 : 250



Ministerstvo dopravy Státní fond dopravní infrastruktury	
Jiná ověření:	Paré:
Orientační schéma:	Razítko oprávněné osoby:
Revize:	Datum:
000	14. 5. 2022
Definitivní odevzdání dokumentace	Ing. Lubomír Macura
Stavebník/Investor:	
Adresa:	
Zástupce investora:	
Adresa:	
Zhotovitel díla:	
Adresa:	
Kontakt:	
Zhotovitel objektu:	
Adresa:	
Kontakt:	
Hlavní projektant (HIP):	
Specialista:	
Název stavby/akce:	
Označení investora:	
Označení zhotovitele:	
Název části:	
Označení části:	
Název objektu/dílní části:	
Označení objektu/komplexu:	
Název přílohy:	
Odpovědný projektant:	
Ing. Vladimír Piták	
Kraj:	
Jihomoravský	
Měřítko:	
1:250	
Formáty:	
7xA4	
TUDU:	
viz textová část	
Stupeň dokumentace:	
DÚR	
Smluvní datum zpracování:	
14. 7. 2022	
Označení investora:	
Stupeň dokumentace:	
Číslo přílohy:	
Objekt:	
Příloha:	
Revize:	